



**AU PONT DE POPE LICK de Naomi WALLACE**  
**Mise en scène / Anne COUREL - Cie Ariadne**  
**Création / Novembre 2013**

**/ PRESENTATION du PROJET ARTISTIQUE /**

Les deux personnages principaux sont de tout jeunes adultes, habitant une petite ville du nord des Etats-Unis dans une vallée du Kentucky, qui cherchent comment exister pendant la grande dépression, laissés-pour-compte dans un monde en pleine mutation.

Pour Anne Courel, il s'agit d'une pièce magnifique qui lui permet à la fois de raconter l'histoire singulière d'une «jeune fille», avec son destin propre de «presque femme» saisie par la violence du contexte économique de la crise de 29 et de parler au présent de la place des jeunes adultes dans ce début du XXIème siècle.

Naomi Wallace propose un texte percutant et poétique, où les mots sont en équilibre sur le fil de la vie : la rage de vivre des jeunes gens se heurte à l'immobilité de certains adultes. Dans la vallée il n'y a pas de travail.

La locomotive est elle aussi un personnage important de l'histoire, elle passe au dessus de leurs têtes... à très grande vitesse : puissante machine qui incarne l'avenir et la modernité... pour les autres !

L'auteure nous plonge dans une exploration dramatique des problèmes économiques et politiques tout en laissant une grande place à la poésie. Elle ne perd jamais de vue qu'au premier chef, se trouvent bien des individus, leurs peurs, leurs amours, leurs détresses, leurs envies de rire, de crier.. de s'aimer !

**/ DISTRIBUTION /**

Texte / Naomi WALLACE - traduction / Dominique HOLLIER - Edition / Théâtrales

Mise en scène / Anne COUREL, assistée de Sabryna PIERRE

Avec / Mathieu BESNIER, Claire CATHY, Stéphane NAIGEON, Jeanne VIMAL, (distribution en cours)

Direction Technique / Jean-Pierre NAUDET

Vidéo / Pierre GRANGE

Création son / Patrick NAJEAN

Scénographie / Stéphanie MATHIEU

Costumes / Cara MARSOL

Distribution en cours

**/ PRODUCTION /**

Partenaires [en cours] :

Le GRANIT - Scène Nationale de Belfort (90), Théâtre Théo Argence à St Priest (69),

Théâtre de l'Ephémère au Mans (72), ...

**Nous sommes actuellement à la recherche de partenaires en coproduction ou en pré-achat pour cette création.**

9 personnes en tournée / grille tarifaire sur demande

La Cie Ariadne est subventionnée par le Conseil Général de l'Isère. Elle est en convention triennale avec la Région Rhône-Alpes et le Ministère de la Culture / DRAC Rhône-Alpes.

## / L'HISTOIRE /

Pace Creagan, traîne ses 17 ans sur le Pont de Pope Lick, elle erre et cherche à défier la mort ... Elle invente un jeu dangereux et provoque le jeune Dalton - 15 ans - : traverser les voies de chemin de fer avant que la locomotive à vapeur du train de marchandises n'ait eu le temps de passer d'un bout à l'autre du pont. Le jeune homme espère que sa témérité sera récompensée d'un baiser mais le jeu tourne mal...

En prison, Dalton repense aux événements qui l'ont conduit ici. Face à lui, ses parents brisés par la crise économique de 1929 et Chas, le gardien, dont le fils est mort du même jeu fou.

Néanmoins, Naomi Wallace, raconte une histoire d'amour, une vraie, une de celles où les mots et les gestes sont maladroits, une de celles «qui finit mal» mais où chacun a joué son va-tout, personne n'a triché. Histoire adolescente où deux enfants déjà adultes nous disent à quel point ils auraient envie d'être pris dans les bras pour, juste un instant, se sentir exister !

## / PRESENTATION Cie Ariadne /

La Compagnie Ariadne est née à Lyon à l'initiative d'Anne COUREL. Depuis 20 ans elle défend le théâtre contemporain, avec parfois des détours par des œuvres classiques... Elle aime aller à la rencontre des gens et prendre des chemins buissonniers ; c'est pour cela qu'elle choisit parfois de sortir des théâtres pour jouer dans des lieux plus insolites ou intimistes...

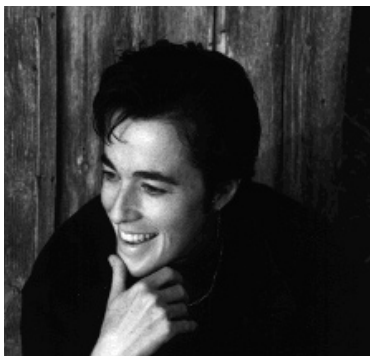
Au fil de la création de pièces contemporaines, de commandes d'écriture, de projets d'actions culturelles, la cie Ariadne cherche à proposer un théâtre qui interroge le monde d'aujourd'hui avec un langage singulier, à s'adresser à tous avec exigence, à trouver des passerelles entre les publics. Ainsi elle invente souvent, selon les spectacles, des projets de rencontre originaux, des petites formes ambulantes, des chantiers de travail avec les habitants, etc...

## / Les PLUS /

Spectacle accessible à partir de 12 ans (un dossier pédagogique sera proposé)

Le texte est publié aux Editions Théâtrales

Naomi Wallace est entrée au Répertoire de la Comédie Française en 2012 avec son texte :  
UNE PUCE, EPARGNEZ-LA



Naomi Wallace et Anne Courel



/ compagnie ariadne  
direction anne courel

## CONTACTS Cie

Cécile Chastang - Chargée de production & diffusion

T. 04 78 93 94 61 + p. 06 87 56 90 13 + cie.ariadne@wanadoo.fr  
administration / 39 rue Georges Courteline 69100 Villeurbanne  
siège social / 24 bis avenue Leclerc 38300 Bourgoin-Jallieu

[www.cie-ariadne.fr](http://www.cie-ariadne.fr)